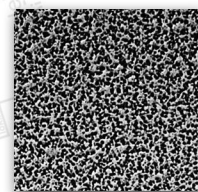
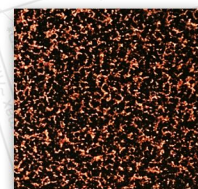




Centrala dostępna
w kolorach:



Grafit



Braz

Centrale domofonowe CDNA to nowoczesne urządzenia z cyfrowym wybieraniem numeru lokalu oraz kodowym otwieraniem drzwi.

Obudowa wykonana ze stopu aluminium dodatkowo malowana lakierem proszkowym. Zapewnia to maksymalne zabezpieczenie przed aktami wandalizmu oraz wpływem warunków atmosferycznych.

Zastosowanie wyświetlacza LED zapewnia prostą i przyjazną obsługę przez użytkowników jak i instalatorów. Centralę możemy łączyć z bardzo szeroką gamą modułów dodatkowych dzięki czemu jej funkcjonalność może sprostać indywidualnym oczekiwaniom klientów. Urządzenia są w pełni dostosowane do obsługi przez osoby niewidzące i niesłyszące.

Bardzo szerokie możliwości konfiguracyjne sprawiają, że te produkty znajdują wszechstronne zastosowanie przy modernizacji starych systemów.

Wszystkie urządzenia produkowane przez firmę ACO są ze sobą w pełni kompatybilne.

Główne cechy:

- Obudowa centrali wykonana ze stopu aluminium, malowana proszkowo
- Tradycyjna instalacja analogowa 4, 5, 6 żyłowa
- Obsługa maksymalnie do 64 lokali
- 3 siedmiosegmentowy wyświetlacz LED
- Indywidualnie podświetlane przyciski klawiatury wykonanej ze stali nierdzewnej
- Rozbudowana możliwość indywidualnej konfiguracji ustawień dla każdego lokalu z osobna
- Możliwość pracy central w systemie Master/Slave (moduł CDN - MSI)
- Funkcja otwierania korytarzowego
- Możliwość sterowania np. zwołą elektromagnetyczną, elektrozaczepem rewersyjnym (moduł CDN - PK)
- Funkcja łączności wewnętrznej (interkomowej - moduł CDN-MSI)

Zestaw CDNA16 - Centrala CDNA + moduł połączeniowy do 16 mieszkań



Zestaw CDNA32 - Centrala CDNA + moduły połączeniowe do 32 mieszkań



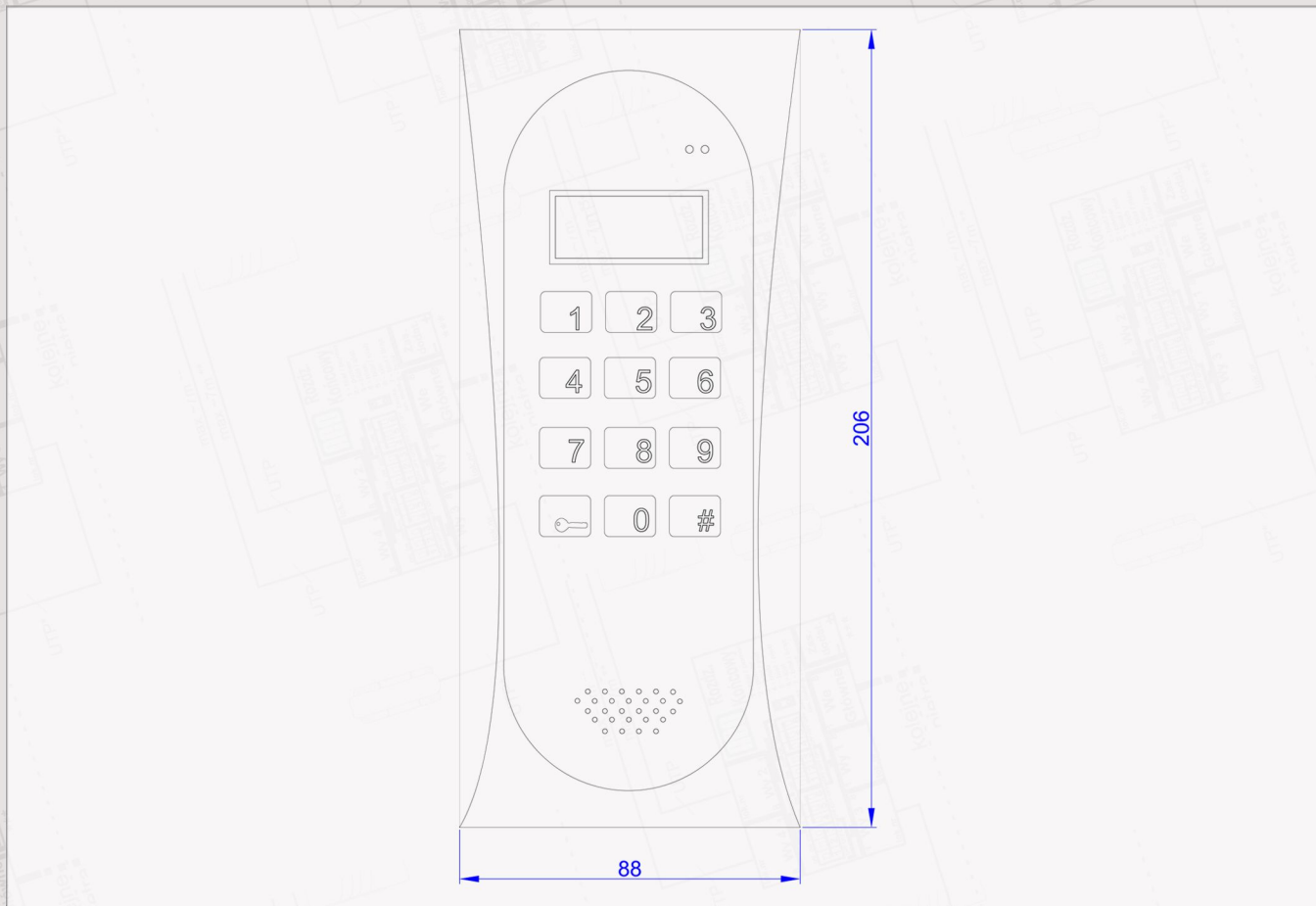
Zestaw CDNA64 - Centrala CDNA + moduły połączeniowe do 64 mieszkań



Centrala domofonowa CDNA

Zestawy CDNA-16 / CDNA-32 / CDNA-64

Wymiary centrali domofonowej CDNA



Przykładowy schemat połączeń dla systemu CDNA

